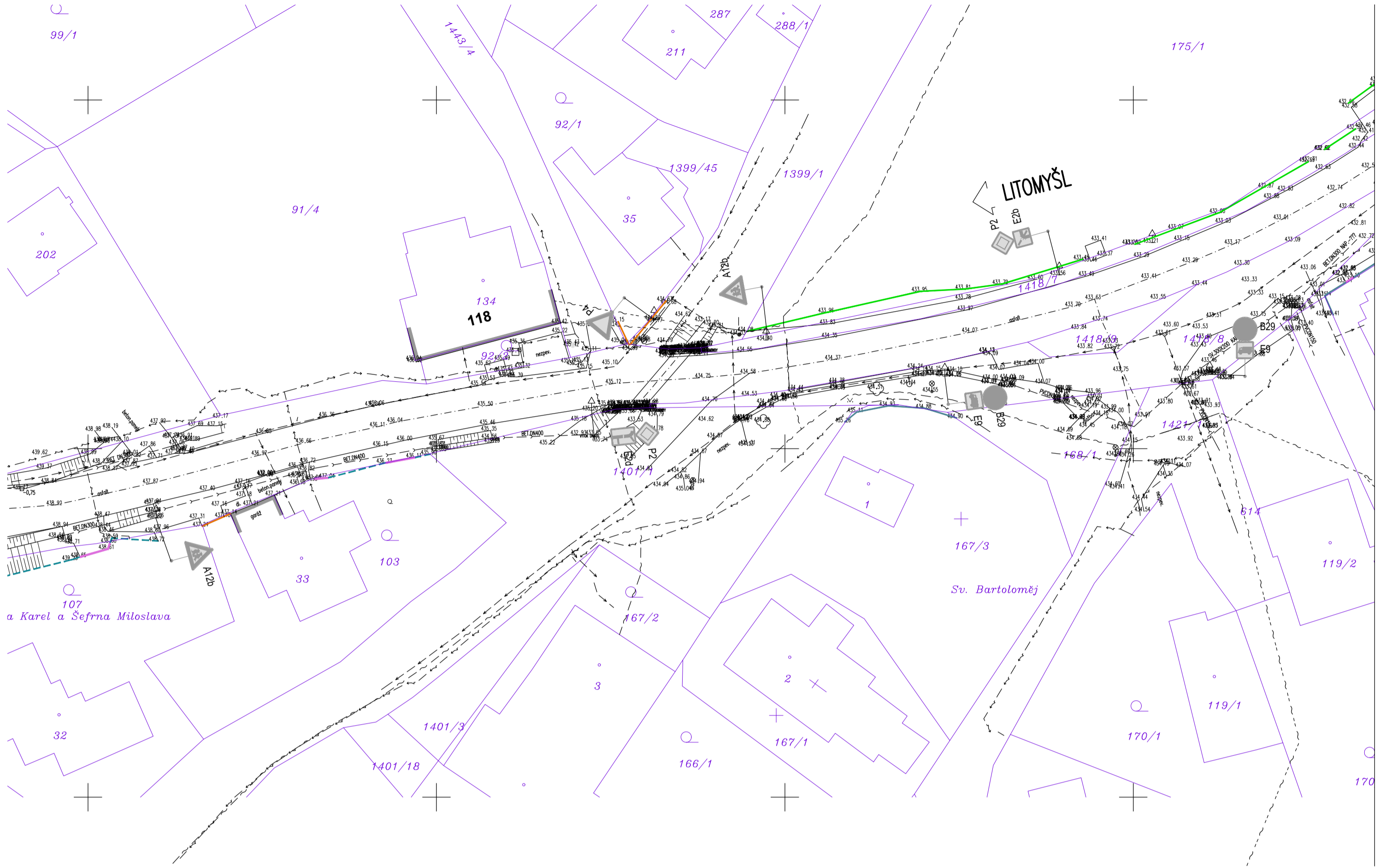


SITUACE STÁVAJÍCÍHO STAVU
1: 500



LEGENDA STÁVAJÍCÍ STAV :

- HRANY PLOCH, BUDOV, ROZHRANÍ POVRCHŮ, KULTUR ATD.
- KOVOVÉ PLOTY
- KOVOVÉ PLOTY – drátěné
- DŘEVĚNÉ PLOTY
- ŽIVÉ PLOTY
- ZDĚNÉ PLOTY
- VJEZDOVÉ, VCHODOVÉ BRÁNY/BRANKY
- ROZHRANÍ LESA
- ZAMĚŘENÉ KOVOVÉ BUDOVY
- ZAMĚŘENÉ ZDĚNÉ BUDOVY
- HRANICE KATASTRÁLNÍCH ÚZEMÍ
- ZÁKRES HRANIC POZEMLÍ DLE KN
- ČÍSLO POZEMLÍ DLE KN
- PROJEKT PARKOVIŠTĚ A ZATRUBNĚNÉHO PŘÍKOPU PO REALIZACI




LEGENDA STÁVAJÍCÍCH INŽENÝRSKÝCH SÍTÍ:

- PODZEMNÍ SDĚLOVACÍ VEDENÍ – CETIN a.s. – ZAMĚŘENÝ PRŮBĚH
- NADZEMNÍ SDĚLOVACÍ VEDENÍ – CETIN a.s. – ZAMĚŘENÝ PRŮBĚH
- ELEKTRICKÉ VEDENÍ NN PODZEMNÍ – ČEZ DISTRIBUCE a.s.
- ELEKTRICKÉ VEDENÍ NN NADZEMNÍ – ČEZ DISTRIBUCE a.s.
- VODOVODNÍ ŘAD – VaK Jablonné nad Orlicí, a.s.

MĚŘÍTKO:



SOUŘADNICOVÝ SYSTÉM: S–JTSK
VÝŠKOVÝ SYSTÉM: BpV

KRESLIL:				 FÖRSTEROVA Č.P. 175, 566 01 VYSOKÉ MÝTO EMAIL.: MDS@MDSPROJEKT.CZ
ZPRACOVAL:	ING. FRANTIŠEK ČERNÍK			
TECHNICKÁ KONTROLA:	ING. JAN BURSA			
ZODPOVĚDNÝ PROJEKTANT:	ING. FRANTIŠEK ČERNÍK			
HLAVNÍ PROJEKTANT:	ING. FRANTIŠEK ČERNÍK			
KRAJ: PARDUBICKÝ	OKRES: ŮSTÍ NAD ORLÍCI	OBECE: SEMANÍN	STUPEŇ:	PDPS
INVESTOR: Pardubický kraj, Správa a údržba silnic Pardubického kraje, Doubravice 98, 533 53 Pardubice			ZAK.ČÍSLO:	3020–24–3
AKCE:			ARCHIVNÍ ČÍSLO:	3020
PROPUSTEK EV.Č. 35846–009P SEMANÍN			DATUM:	01/2024
			FORMÁT:	4xA4
			MĚŘÍTKO:	1:500
			ČÍSLO SOUPRAVY:	ČÍSLO PŘÍLOHY:
			C.2.	
OBJEKT: C. SITUACNÍ VÝKRESY				
OBSAH:				
SITUACE STÁVAJÍCÍHO STAVU				